

## Manual dos Tipos

Com mais de trinta anos com dedicação profissional em desenho gráfico e à docência, John Kane, é professor de desenho gráfico e tipografia na Northeastern University, de Boston, na Rhode Island School of Design e desenvolve um estudo afinado para a introdução de tudo aquilo que qualquer estudante e profissional, ou até mesmo para curiosos de desenho gráfico, devem saber sobre tipografia a fim de desenvolver sensibilidade e conhecimentos gerais e específicos sobre o assunto.

“Se você examinar sozinho os exemplos deste livro, é possível que tenha experiência suficiente para testar suas próprias ideias em aplicações tipográficas. Afinal, aquilo que cada designer traz para um projeto — isto é, a soma do que sabe ou sente, a experiência que lhe é própria — é que irá garantir que a variedade, o entusiasmo e, algumas vezes, a genialidade, continuem inspirando o design gráfico. Este livro não trata de estilo (uma expressão característica de atitude), mas sugere caminhos para se pensar e fazer o design de modo inteligente. O estilo pertence ao indivíduo; já o encantamento em relação ao pensar e ao fazer pode ser compartilhado por todos”. Afirma o autor.



O livro expõe os princípios básicos da tipografia e suas principais aplicações por meio de uma equilibrada combinação de história, teoria e prática com exemplos de tipos e diagramação. Baseada em uma segunda e bem-sucedida edição em inglês, esta edição incorpora novos diagramas explicativos e novos materiais sobre composição de textos, escolha de tipos e uso da cor. Além disso, o livro apoia-se em um novo site da web – [www.atypeprimer.com](http://www.atypeprimer.com) (em inglês) – que reúne materiais adicionais e uma série de exercícios práticos como explica John Kane sobre a escassez de material sobre o assunto:

## Descrevendo as formas das letras

2 Assim como qualquer ofício que se desenvolveu durante 500 anos, a tipografia emprega diversos termos técnicos inerentes a sua prática. Esses termos descrevem, na maioria das vezes, partes das formas das letras. É uma boa ideia familiarizar-se com esse vocabulário. Ao reconhecermos as partes componentes de uma letra torna-se mais fácil identificar fontes tipográficas específicas.

(Nos títulos a seguir, as palavras em **negrito** indicam termos descritos em outros lugares da lista.)

**ABC**  
**Traço**  
Qualquer linha que define a forma básica da letra.

**AMV**  
**Ápice/Vértice**  
União entre duas **hastes** diagonais (**ápice** acima, **vértice** abaixo).

**ft**  
**Barra (transversal)**  
**Traço** horizontal que corta uma **haste**.

**ATW**  
**Caudal**  
Floreio que se estende da **haste** da letra.

**M dp**  
**Eme/ene (Quadratim e Meio-quadratim)**  
Um **eme** (ou **quadratim**), que originalmente referia-se à largura da letra M em maiúscula, hoje define a medida tipográfica que equivale ao tamanho do tipo (um **eme** de um tipo de 48 pt é 48 pontos, por exemplo). Um **ene** (ou **meio quadratim**) corresponde a metade do tamanho de um **eme**. Os dois termos são usados com mais frequência para descrever espaços eme/ene e travessões eme e ene (em inglês em dash e en dash).

**g**  
**Arco**  
Em alguns tipos, é o **bojo** criado na **descendente** da letra G em caixa-baixa.

**KV**  
**Bifurcação**  
Espaço interior onde dois **traços** se unem.

**CGS**  
**Cunha**  
Acabamento de semi-**serifa** em alguns **traços** curvos.

**bdhk**  
**Ascendente**  
Parte da **haste** de uma letra em caixa-baixa que se projeta acima da linha média.

**bdpq ppy**  
**Bojo**  
Forma redonda que define uma **contraforma**. Pode ser aberto ou fechado.

**Descendente**  
Parte da **haste** de uma letra em caixa-baixa que se projeta abaixo da **linha de base**.

**AH**  
**Barra (de ligação)**  
**Traço** horizontal que une duas **hastes**.

**FTY**  
**Braço**  
**Traços** curtos que saem da **haste** da letra, sendo horizontais (E, F, T) ou inclinados para cima (K, Y).

**OOee**  
**Exo**  
Orientação da forma da letra, indicada pela espessura mais fina do **traço** em formas arredondadas.

**bqG**  
**Espora**  
Forma que articula a junção de um **traço** curvo e um retilíneo.

**Qj**  
**Cauda**  
**Traço** curvo ou diagonal na extremidade das certas letras.

**Linha de base**  
Linha imaginária que define a base visual das letras (ver diagrama abaixo).

**Linha média**  
Linha imaginária que define a **altura-x** das letras (ver diagrama abaixo).

**Altura-x**  
Altura da letra 'x' minúscula em qualquer fonte tipográfica (ver diagrama abaixo).

**Linha das ascendentes**  
**linha das capitulares**  
**linha média**  
**linha de base**  
**linha das descendentes**

**Mphx**  
A  
altura-x  
Y

“Nos últimos vinte e poucos anos que passei ensinando tipografia, não consegui encontrar um texto que falasse claramente para estudantes sobre a relação complexa entre mensagem, imagem e história que permeia a tipografia. Alguns dos melhores textos de história são fracos nos exemplos; alguns dos melhores textos teóricos são mais voltados para profissionais do que para novatos. E nenhum texto traz informações de referência para o estudante que sirvam de apoio aos exercícios básicos de qualquer curso introdutório sobre o assunto. Minha intenção é apresentar princípios e aplicações básicas da tipografia de um modo que reflita o que acontece na

# GGBrasil

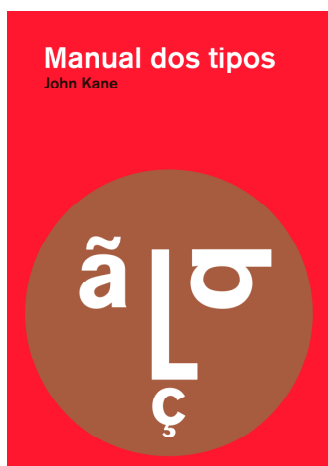
Editora G.Gili, Ltda Av. Jose Maria de Faria 470  
Lapa de Baixo  
São Paulo - SP - Brasil  
cep 05038-190  
Tel (11) 3611 2443  
www.ggili.com.br

sala de aula e dar suporte a essas informações por meio de uma série de exercícios que reforce o conhecimento adquirido”

## O AUTOR

John Kane é professor de desenho gráfico e tipografia na Northeastern University, de Boston, e na Rhode Island School of Design. Dedicou-se profissionalmente ao desenho gráfico e à docência há mais de trinta anos, e seu trabalho foi premiado por diversas instituições como o American Institute of Architects, o American Institute of Graphic Arts (AIGA) e a Society of Typographic Arts.

## DADOS TÉCNICOS



### Manual dos Tipos

John Kane

17,5 x 25 cm

240 páginas

ISBN: 9788565985055

Brochura

2013

**R\$ 79,00**

**Mais informação:** Nicolau Kietzmann Goldemberg

[imprensa@ggili.com.br](mailto:imprensa@ggili.com.br) (11) 3070-3336